



## TRAJNOSTNO VREDNOTENJE JEKLENIH KONSTRUKCIJ



### Projekt LVS3

Namen projekta je diseminacija znanja, pridobljenega tekom zadnjih let, v zvezi s presojo okoljskega vpliva jeklenih in sovprežnih stavb.

V zadnjem desetletju je bilo financiranih veliko raziskovalnih projektov z namenom razvoja metodologij, sistemov in produktov za izboljšano toplotno učinkovitost jeklenih stavb in s tem posledično zmanjšanje njihovega vpliva na okolje.

Novi standard SIST EN 15978, ki je namenjen analizi okoljskih vplivov stavb, upošteva dejstvo, da je jeklo material, ki ga je mogoče reciklirati.

Omenjeni projekt povzema vso pridobljeno znanje v različnih dokumentih (teoretične osnove, priročnik za projektiranje, računski primeri, uporabniku prijazna programska oprema, ki temelji na SIST EN 15978), ki so prevedeni v različne evropske jezike. Omenjeno gradivo je osnova za širjenje pridobljenega znanja po celotni Evropi s pomočjo organiziranih delavnic.

### Partnerji v projektu

- ArcelorMittal Belval & Differdange SA (Luksemburg)
- bauforumstahl e.V. (Germany)
- Univerza v Ljubljani (Slovenija)
- Češka tehniška visoka šola v Pragi (Republika Češka)
- Univerza v Atenah (Grčija)
- Univerza v Timisoari (Romunija)
- Univerza v Neaplju Federico II (Italija)
- Univerza v Vilni (Litva)
- Univerza v Varšavi (Poljska)
- Tecnia (Španija)
- Univerza v Miskolcu (Madžarska)
- Univerza v Coimabri (Portugalska)
- Univerza v Talinu (Estonija)
- CTICM (Francija)
- Univerza Liège (Belgija)
- Bouwen met Staal (Nizozemska)
- Stalbyggnadsinstitutet Stiftelser (Švedska)
- AC&CS – CRM Group (Belgija)
- Club Asturiano de la Innovación Asociación (Španija)

### Kontakt

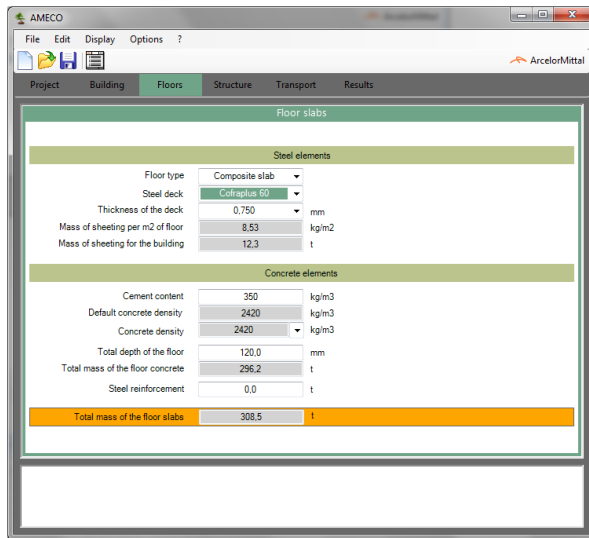
doc. dr. Primož Može

Univerza v Ljubljani  
Fakulteta za gradbeništvo in geodezijo  
Katedra za metalne konstrukcije

primoz.moze@fgg.uni-lj.si

## UPORABNIŠKO PRIJAZNA PROGRAMSKA OPREMA

### Program AMECO 3



### Aplikacija iPad / Iphone



## REFERENČNI DOKUMENTI

### Teoretične osnove

Dokument posreduje poglobljene informacije v zvezi z razvojem in potrjevanjem metodologij za presojo življenjskega cikla. Osredotoča se na oceno življenjskega cikla jeklenih konstrukcij, kjer sta izpostavljeni dve komplementarni metodologiji:

- pristop makro-komponent, ki obravnava oceno življenjskega cikla stavb in /ali stavbnih komponent, vendar brez kvantitativne presoje potrebne energije v fazi uporabe stavbe;
- pristop, ki se osredotoča na fazo uporabe stavbe in omogoča kvantitativno presojo energije potrebne za obratovanje stavb.

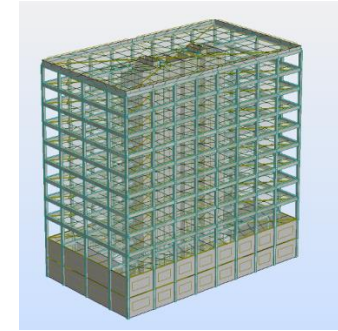
### Priročnik za projektiranje

Dokument predstavlja potrebne informacije o posameznih korakih okoljske analize jeklenih in sovprežnih stavb v programu AMECO 3. Priročnik se osredotoča na:

- opis računskega postopka,
- navodila za uporabo programa AMECO 3,
- praktično uporabo programa AMECO 3 na konkretnih računskih primerih stavb.

## RAČUNSKI PRIMERI

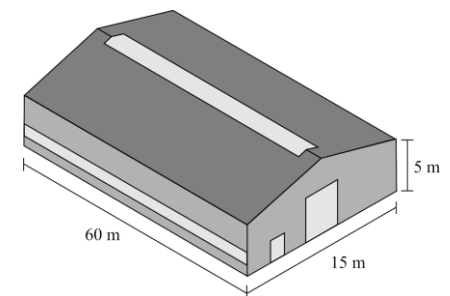
Dokumentirani so trije računski primeri z uporabo predlagane metodologije in računskih orodij.



Poslovna stavba



Stanovanjska stavba



Industrijska hala